

# JAK SE DĚLÁ DESIGN HODINEK?

*Při prezentaci hodinek Metro 33 od Nomos Glashütte podkryl jejich návrhář Mark Braun oponu, zahalující jeho inspiraci. Nahlédla Sabrina Karasová.*

Když vás baví sledovat současnou hodinářskou scénu, rádi nosíte hodinky, ale na koupi komplikovaných pecek s ukazateli všeho možného jste si ještě zdaleka nenašetřili, býváte kromě ceny taky hodně citliví zejména na design modelu, který si pořizujete. Požadujete-li po něm, aby se za tři sezony nestal zastaralým kýmefem, cesta vašich přání vás povede jistě kolem stylu německého Bauhausu, nejvýraznější výtvarné školy 20. století, jejíž odkaz už více než dostatečně prokázal svou nadčasovost.

A pokud se už otfete o hodinky a Bauhaus, nutně zatoužíte po čemkoliv z dílny Alberta Silbersteina, nejlépe po jeho modelu Carpe Diem, který navrhl pro belgickou značku Ressence. Pak se zarazíte, uvědomíte si, že na to nemáte a navíc jste žena, takže by na vás pouzdro o velikosti 41,5 mm vypadalo, jako by vás k hodinkám někdo připoutal, a hledáte dál. A vyvstane vám německá značka Nomos, která si věrnost estetickým principům Bauhausu vzala za svou už ve svých počátcích. A ty se datují do Berlína v roce 1990. Ano, značka byla založena dva roky po pádu berlínské zdi.

## NOMOS Metro 33

- ◆ Ref.: 1122 ◆ Strojek: mechanický, ruční náhah ◆ Kalibr: Nomos Alpha
- ◆ Pouzdro: ø 33 mm, výška 7,5 mm, oboustranně nerezová ocel
- ◆ Číselník: galvanizovaný, šedé markery 3., 9. a 12. hodiny, minutové indexy, ručky porhodiované, excentrická malá sekunda
- ◆ Sklíčko a dýnko: safírové sklo
- ◆ Voděodolnost: 50 m ◆ Řemínek: veganský sametový semiš, šedý ◆ Cena: 53 500 Kč



Text: Sabrina Karasová; foto: Nomos, Unsplash

## KRUŠNOHORSKÝ NOMOS

Založil ho Roland Schwentner, ajták a fotograf z Düsseldorfu, a návržením první kolekce pověřil designérku Susanne Günter, která do ní nemilosrdně a poučeně vpařovala puristický kánon Bauhausu. Pod vedením současné ředitelky a spolujatelky Judith Borowski značka pokračuje v nastoleném trendu. Od roku 2005 do svých hodinek používá výhradně in-house strojky a ve stejném roce přišla s Tangomatem, svými prvními automatickými hodinkami. V roce 2014 dokonce značka vyvinula vlastní krok. Důvod? Švýcarský dodavatel neměl dostatek kusů a ochohu pro export, a tak si v manufaktuře na druhé straně Krušných hor poradili sami. Nomos se vypracoval na jednoho z největších německých výrobců hodinek, jeho produkce činí 20 000 kusů ročně. Expanduje v USA, ale i v Čechách se dá zakoupit v kamenném obchodě, a to v Praze a v Českých Budějovicích.

## NEWYORSKÉ HODINKY

Ambici získat úspěch na americkém trhu otevřeně prozrazuje nový model Metro 33, se kterým Nomos Glashütte přišel na sklonku podzimu na své každoroční hodinářské konferenci v krušnohorském Glashütte v bývalém kostele vysoko u lesa, který Nomos opravil a používá pro komunitní účely. Byla jsem u toho, model Metro 33 jsem si radostně zkusila a taky ho pro vás nafotila, jenže jsem musela podepsat, že tajemství neprozradím až do vydání tohoto čísla a budu mlčet jako hrob.

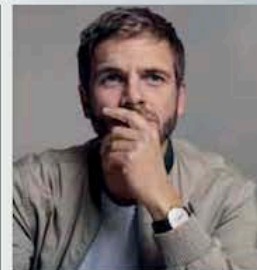
Designem hodinek pro štihlejší zápěstí značka pověřila externího návrháře Marka Brauna z berlínského studia Mark Braun, který model Metro přivedl na svět už v roce 2014. Ten věděl, že chce navázat na estetiku původního modelu a že musí dodržet tvůrčí principy Bauhausu. Nijak se však necítil být svázaný v oblasti barev, a tak se rozhodl obléknout Metro 33 do kabátku, inspirovaného barevností New Yorku. Tak dlouho si prohlížel fotky ulic této metropole, až mu vyvstaly tři odstíny typické pro město: Lehce zašlá, tlumená červená barva cihlových domů na dolním Manhattanu a v Bronxu. Šalvějová, která připomíná zoxidovaný povrch měděné sochy Svobody, stojící na ostrově Liberty Island. A stříbrná barva mrakodrapů, v jejichž skleněných fasádách se odráží zatažené nebe. Okamžitě tuto trojici barev aplikoval

do číselníků nově uváděných hodinek. Musím říct, že jsem New York při své říjnové, zhruba dvacáté návštěvě, po odhalení designérova barevného klíče vnímala opravdu jinak, tak nějak s otevřenými očima. Prostě má pravdu, ty barvy tam dominují a určují rytmus města. Šalvějová se objevuje nejen ve zkorodovaných povřích měděných soch, ale i v mřížoví parků, temně cihlovou má i padající listí.

## NOVÉ METRO 33

Nové Metro je vyvedeno v nerezové oceli a s vyřezovaným mimostředním sekundovým číselníkem na 6. hodině. Safírové sklíčko je dvojitě zakřivené, korunka s diamantovým vroubkováním nese logo Nomos. Všechny detaily svědčí o dokonalém řemeslném zpracování. Berlínský návrhář navíc přidal hravé drobné detaily, jako jsou vteřinové ručky a minutové indexy v růžové a žluté barvě. „Tyhle hodinky jsou pro mě tím, co chápu pod pojmem současná elegancie: chytré, hravé a plné energie,“ uvádí. Vedoucí prodeje Nomos, Simona Elbe, zase dodává: „Je to kousek města a umění, který můžete nosit!“

Model Metro slaví příští rok desáté narozeniny. A taky víme, že Nomos se v roce 2024 poprvé představí v Ženevě na Watches & Wonders. A že samosebou chystá nějakou peckovní novinku, kterou tam hodlá ohromit. Bude snad z řady Metro? Hodinky & šperky pro vás vše sledují a vyšpioní. ■



**DESIGNÉR MARK BRAUN** z berlínského Mark Braun Studio se při navrhování barev číselníků Metro 33 nechal inspirovat barevným kánónem New Yorku.

